

D - RANK

クレオ 組成:ポリエステル90%、レーヨン8%、ウール1%、アクリル1%

<特徴> 光沢糸やトップ糸を組み合わせることで色の深みを表現しました。
ざっくりとした組織でボリューム感もあり格式高い雰囲気 연출します。



W (ホワイト)



BE (ベージュ)



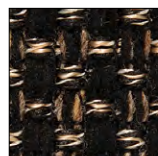
CA (キャメル)



GR (グレー)



BR (ブラウン)



BK (ブラック)

使用例 >> P.127 コーエン P.130 コージー

リボン 組成:アクリル70%、ウール30%

<特徴> ベースカラーとストライプの色の組み合わせが上品であり、アパレルのコートやジャケットと同じようなざわり心地も特徴です。



RB-342

1目盛25mm



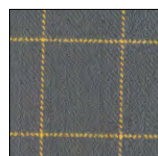
RB-331



RB-332



RB-333



RB-334



RB-337



RB-340



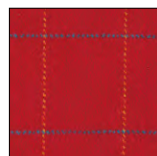
RB-341



RB-343



RB-346



RB-350

使用例 >> P.77 メゾン

麁番

NELSON (ネルソン) 組成:ポリエステル100%

MOBUS



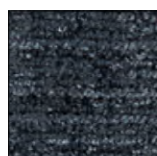
Nutmeg (ナツメグ)



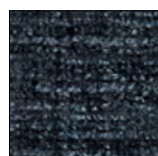
Steel (スチール)



Navy (ネイビー)



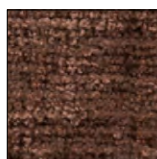
Charcoal (チャコール)



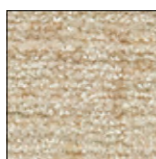
Ebony (エボニー)



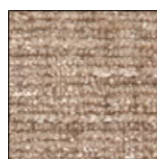
Shiraz (シラズ)



Chocolate (チョコレート)



Wheat (ウイット)



Mink (ミンク)



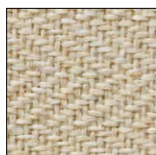
Linen (リネン)

使用例 >> P.54 ロードス P.57 イースト P.102 カトレア カウンター P.104 イースト カウンター
P.105 ビクター P.138 ボビー P.145 エリオット

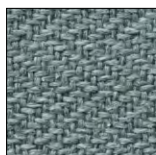
麁番

ARRAN (アラン) 組成:ポリエステル100%

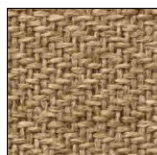
MOBUS



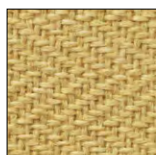
Putty (パティ)



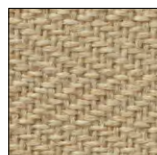
Archer (アーチャー)



Latte (ラテ)



Mustard (マスタード)



Natural (ナチュラル)



Ocean (オーシャン)

使用例 >> P.77 ローガン P.285 マルシェ