

廃番

LEWIS (ルイス) 組成:ポリエステル100%

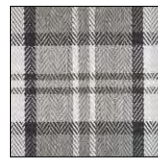
MOBUS



1目盛30mm



Archer (アーチャー)



Granite (グラナイト)



Latte (ラテ)



Mustard (マスタード)



Natural (ナチュラル)



Ocean (オーシャン)

使用例 >> P.35 リップル P.77 ローガン  
P.130 コージー

廃番

MULL (ムル) 組成:ポリエステル100%

MOBUS



1目盛40mm



Archer (アーチャー)



Granite (グラナイト)



Latte (ラテ)



Cappuccino (カプチーノ)



Mustard (マスタード)



Natural (ナチュラル)



Ocean (オーシャン)

使用例 >> P.77 ブラン P.128 シャロット  
P.285 マルシェ

E-RANK

廃番

8545 組成:ビスコース40%、リネン23%、コットン19%、ポリエステル18%



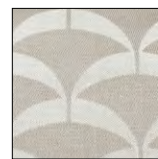
01



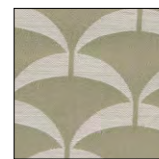
02



03



04



05



06



07



08



09



10



11

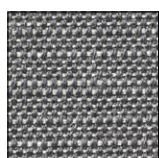
使用例 >> P.177 楓 P.204 翹 P.323 グリラ

ナミブ・デザート 組成:アクリル100%(イタリア製)

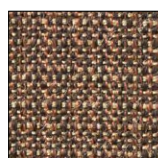
<特徴> 品質、耐久性に優れ、色合いも上品で質の高いファブリック。  
メンテナンスが容易な点も特徴の一つです。



UP683 (旧 UP8532)



UP684 (旧 UP8533)



UP685 (旧 UP8534)



UP686 (旧 UP8535)

使用例 >> P.192 如水 P.193 永仙  
P.195 一葉 P.214 山水